



MICROSOFT EXCEL BÁSICO 2023

SERGIO BAZO BERTRÁN





MÓDULO 1

Introducción a Excel

¿Qué es Excel y para qué sirve?

Ahora, conoceremos qué es Microsoft Excel y para qué sirve

Los temas que abordaremos son:

- ¿Qué es Microsoft Excel?
- Breve historia del programa
- Requerimientos de versión para seguir este curso

¿Qué es Excel y para qué sirve?

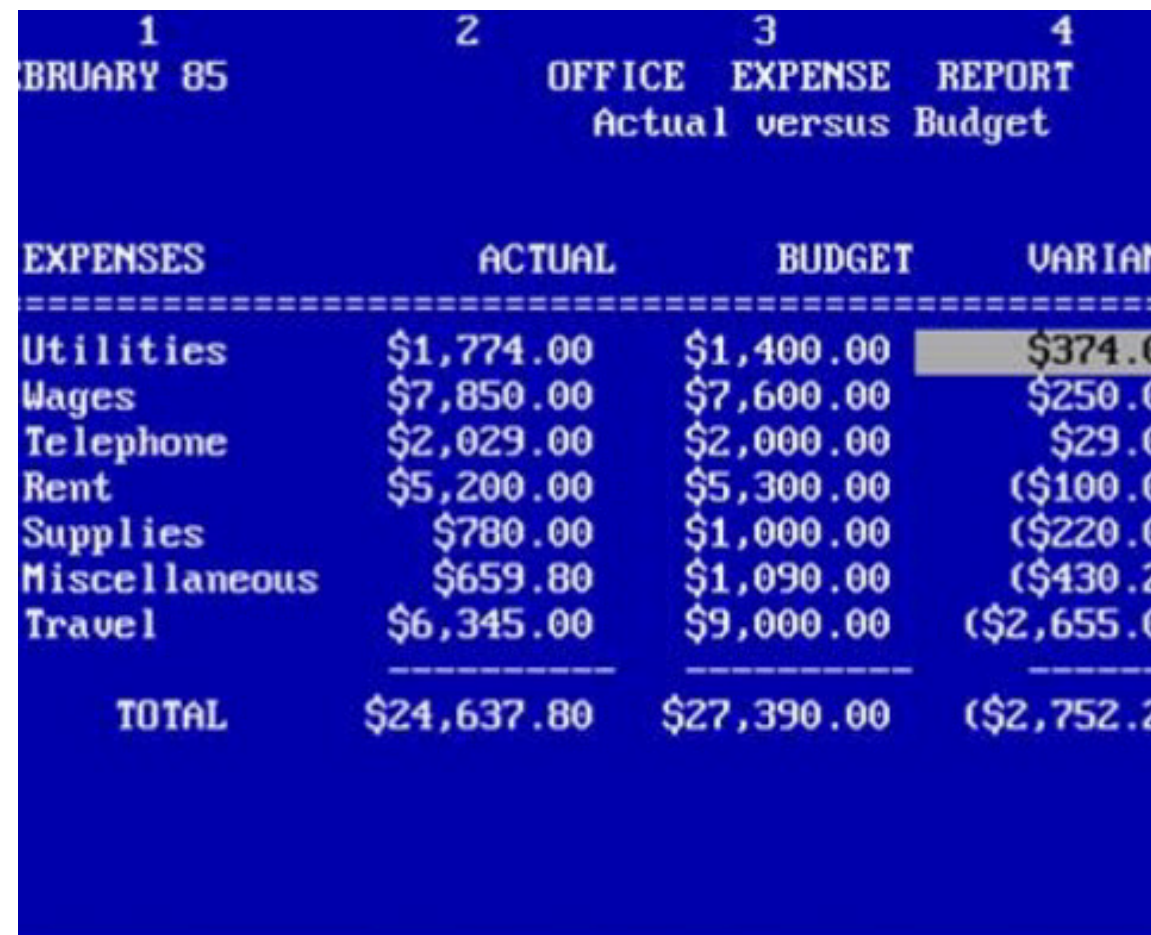
Microsoft Excel es un programa de hoja de cálculo, perteneciente a la suite de Microsoft Office.

Microsoft Excel permite:

- El diseño de tablas
- La administración de bases de datos
- La creación de informes, proyecciones, escenarios, gráficos y muchas cosas más.

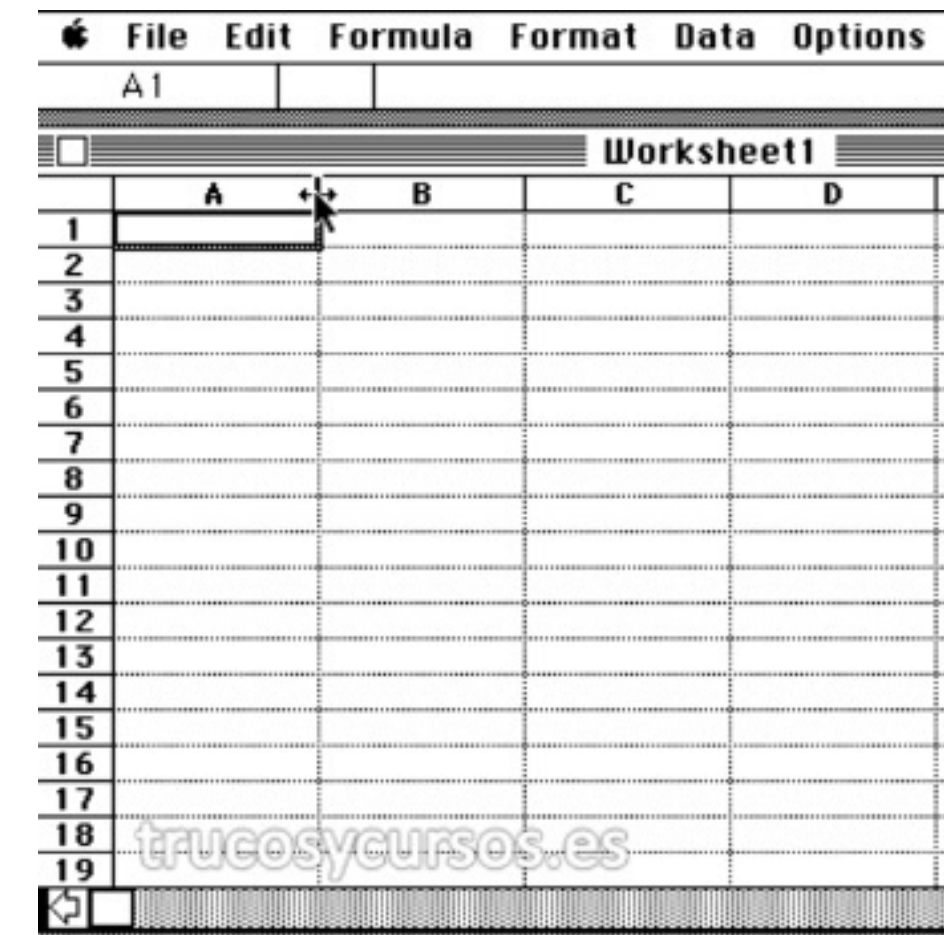
Breve historia del programa

- En 1982, Microsoft lanza Multiplan, una hoja de cálculo para computadoras personales que no tuvo mucho éxito frente a su principal competidor, VisiCalc de Software Arts.
- En 1985, Microsoft Excel es lanzado como un reemplazo para Multiplan, y rápidamente se convierte en la hoja de cálculo líder en el mercado.



1	2	3	4
FEBRUARY 85			
OFFICE EXPENSE REPORT			
Actual versus Budget			
EXPENSES	ACTUAL	BUDGET	VARIAN
Utilities	\$1,774.00	\$1,400.00	\$374.00
Wages	\$7,850.00	\$7,600.00	\$250.00
Telephone	\$2,029.00	\$2,000.00	\$29.00
Rent	\$5,200.00	\$5,300.00	(\$100.00)
Supplies	\$780.00	\$1,000.00	(\$220.00)
Miscellaneous	\$659.80	\$1,090.00	(\$430.20)
Travel	\$6,345.00	\$9,000.00	(\$2,655.00)
TOTAL	\$24,637.80	\$27,390.00	(\$2,752.20)

Microsoft Multiplan - 1982

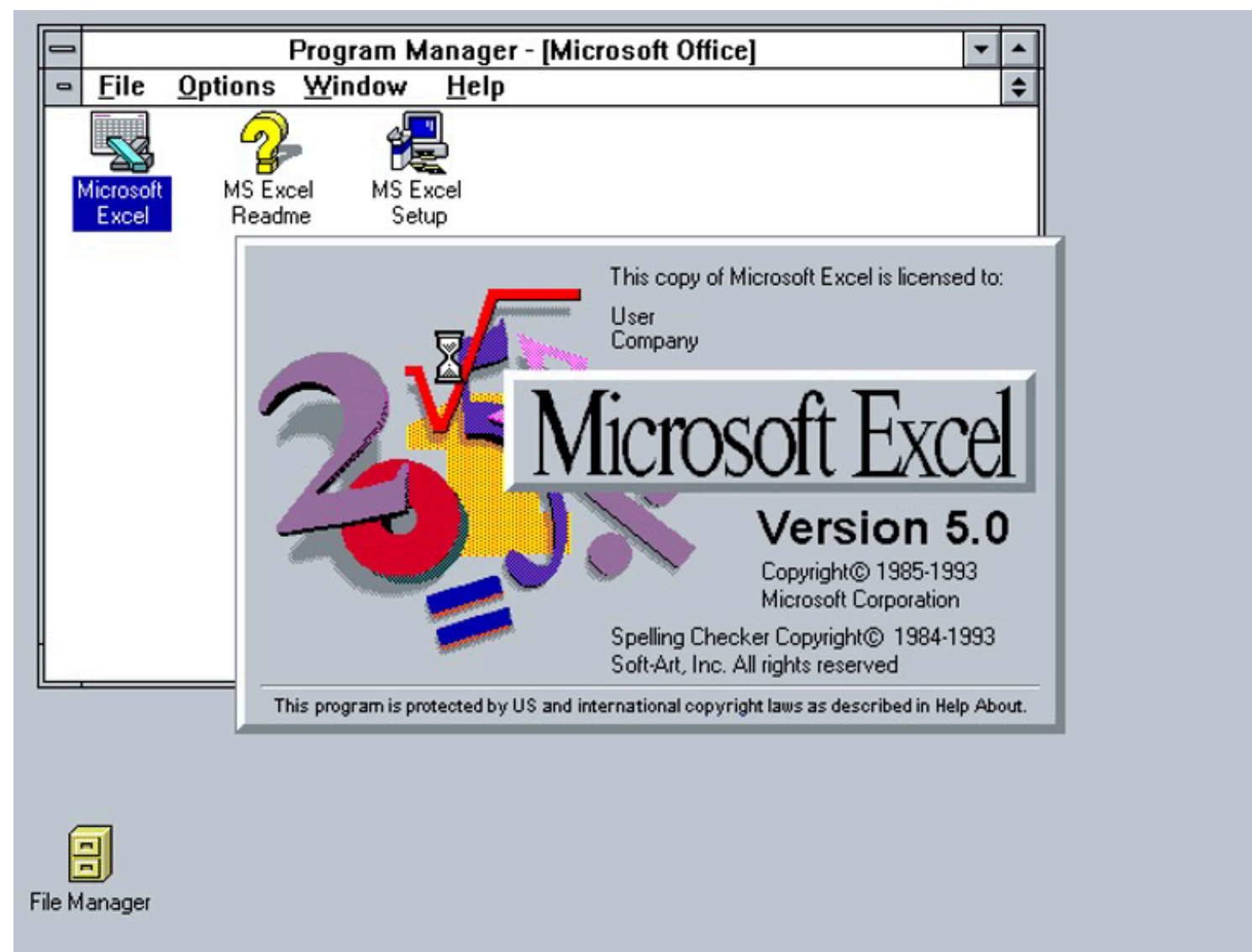


File Edit Formula Format Data Options				
A1				
Worksheet1				
	A	B	C	D
1				
2				
3				
4				
5				
6				
7				
8				
9				
10				
11				
12				
13				
14				
15				
16				
17				
18				
19				

Microsoft Excel 1.0 - 1985

Breve historia del programa

- En las siguientes décadas, Excel se expande para incluir nuevas características como gráficos, tablas dinámicas, macros y herramientas de análisis de datos, lo que lo convierte en una herramienta esencial para muchos negocios y usuarios individuales.
- En 1993, Excel para Windows se convierte en parte de Microsoft Office, un conjunto de aplicaciones empresariales populares que también incluye Word y PowerPoint.

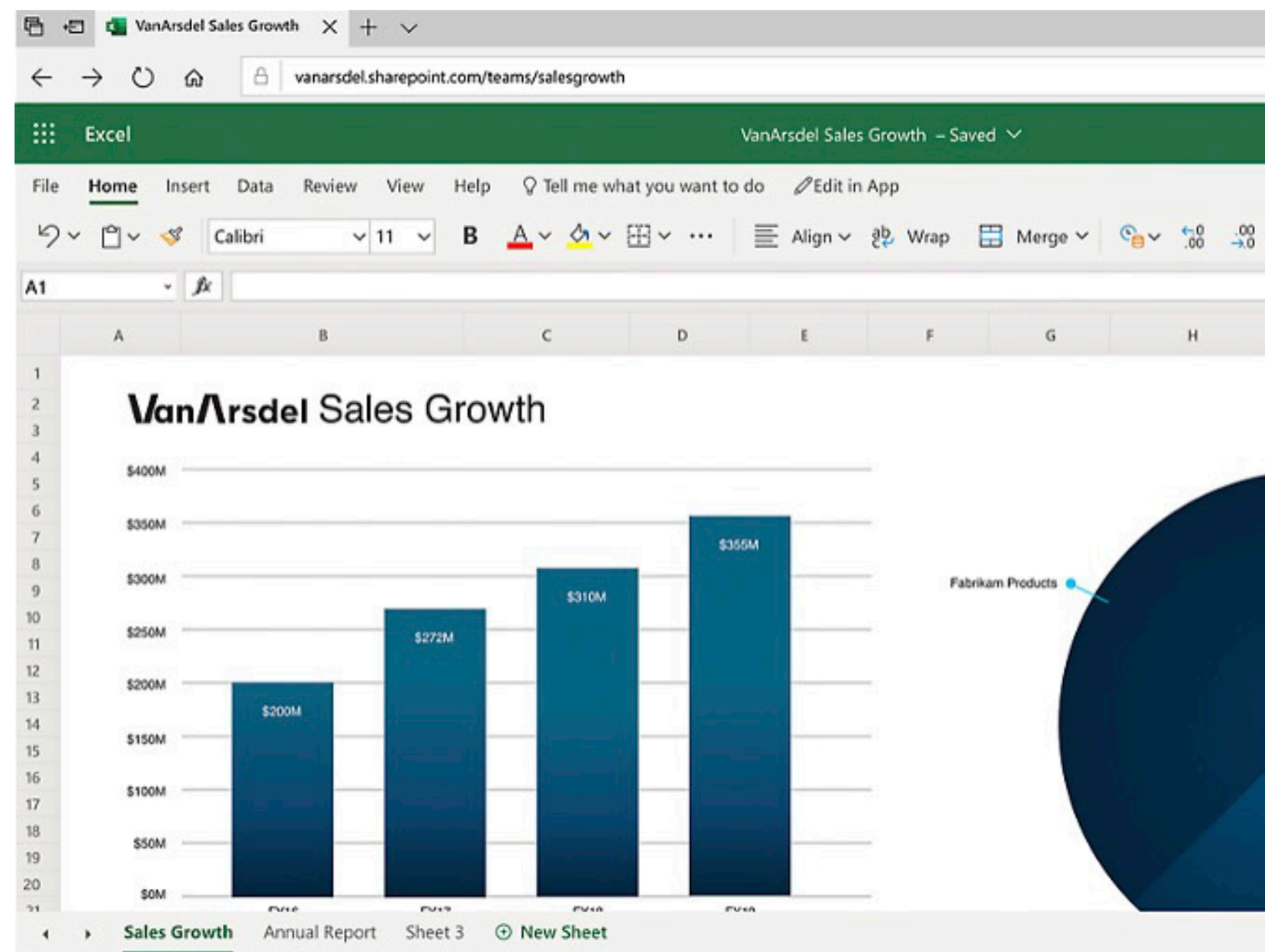


Breve historia del programa

- A partir de esa etapa Excel se convierte en la hoja de cálculo líder del mercado y lanza versiones nuevas en forma periódica, con nuevas herramientas y funciones.
- En Junio del 2011 Microsoft lanza el Office 365 (hoy llamada Microsoft 365), una suite de aplicaciones y servicios en la nube de Microsoft que permite a los usuarios acceder y utilizar herramientas de productividad empresarial desde cualquier lugar y en cualquier momento. Incluye Excel 365.



Requerimientos de versión para seguir este curso



- La versión recomendada para seguir este curso es la perteneciente a Microsoft 365
- También puedes llevar este curso con cualquiera de las siguientes versiones: 2016, 2019, 2021 o posterior.
- Recuerda descargar los archivos de práctica y desarrollarlos mientras ves los videos de las clases y luego seguir practicando.



Aprender a manejar Excel es como aprender a manejar un automóvil: De nada sirve ver cómo el profesor lo hace. La práctica es fundamental.



SERGIO BAZO BERTRÁN